

**BIURO RZECZOZNAWSTWA SAMOCHODOWEGO**

WYCENA Nr: 0073

z dnia: 2021/11/26

Wykonawca wyceny : mgr inż. Piotr Niedziela

Właściciel: Bytomskie Przedsiębiorstwo Komunalne Sp. z o.o.

Adres: ul. Tadeusza Kościuszki 11, 44-902 Bytom

Zadanie: Określenie wartości rynkowej pojazdu

**DANE IDENTYFIKACYJNE POJAZDU**

Dane: [D] XI-2021

Marka: FORD

Rok produkcji: 2005

Model: FT 350 V185 2.0 TDCi Kat. MR`02 E3 3.5t

Wersja: L

Nr rejestracyjny: SY 58813

Rodzaj pojazdu: Samochód ciężarowy do 3.5t

VIN: VF0VXXTTFV5R33104

Nr INFO-EKSPERT	011-02889
Data pierwszej rejestracji	2005/08/04
Wskazanie drogomierza	117740 km
Okres eksploatacji pojazdu (05/08/04-21/11/26)	196 mies.
Charakter wykorzystania	Diagnostyka TV sieci WOD-KAN
Kolor powłoki lakierowej, (rodzaj lakieru)	biały 1-warstwowy typu uni
Dop. masa całkowita	3490 kg*
Rodzaj nadwozia	furgon 4 drzwiowy 3 osobowy
Liczba osi / Rodzaj napędu / Skrzynia biegów	2 / przedni (4x2) / manualna
Rozstaw osi	3750 mm
Jednostka napędowa	z zapłonem samoczynnym
Pojemność / Moc silnika	1998 ccm / 92kW (125KM)
Doładowanie	Turbosp. z chłodn. powietrza
Układ cylindrów	rzędowy
Norma spalin	E3
Długość / Szerokość / Wysokość	4852 mm / 1974 mm / 1970 mm

**WYPOSAŻENIE SPECJALNE**

Lp.	Nazwa elementu wyposażenia	Wartość [PLN]
1	System inspekcyjny TV kanalizacji IBAK	52013

**WYPOSAŻENIE STANDARDOWE (2005.05-2006.01)**

Lp.	Nazwa elementu wyposażenia	Lp.	Nazwa elementu wyposażenia
1	Antena radiowa	8	Obrotomierz
2	Dach podwyższony	9	Opony 215/75 R16C
3	Filtr p/pyłkowy	10	Oświetlenie przestrzeni bagażowej
4	Fotel pasażera podwójny	11	Pasy bezpieczeństwa
5	Gniazdo 12V dodatkowe	12	Poduszka powietrzna kierowcy
6	Immobilizer	13	Przygotowanie do montażu radia
7	Nagrzewnica powietrza kabiny	14	Wspomaganie układu kierowniczego

**Lp. Nazwa pakietu / elementu pakietu wyposażenia standardowego**

- Przegroda przestrzeni ładunkowej pełna przeszklona  
Przegroda części pasażersko - bagażowej  
Przegroda przestrzeni ładunkowej przeszklona

**WYPOSAŻENIE DODATKOWE**

Lp.	Nazwa elementu wyposażenia	Wartość [PLN]
1	ABS - system zapobiegający blokowaniu kół	232
2	Autoalarm	47
3	Drzwi tylne dwuskrzydłowe otwierane o 270 stopni	63
4	Fartuchy p/błotne przednie	3
5	+Ogrzewanie niezależne	200
6	Zamek centralny zdalnie sterowany	92

**OPIS ZAMONTOWANEGO W POJEŹDZIE OGUMIENIA**

Koło	Marka, typ	Bieżnik [mm]	Zużycie [%]
Przednie lewe:	BRIDGESTONE 215/75 R16C 113R BLIZZAK W 800Z TL	7,0	74
Przednie prawe:	BRIDGESTONE 215/75 R16C 113R BLIZZAK W 800Z TL	7,0	74
Tylne lewe:	BRIDGESTONE 215/75 R16C 113R BLIZZAK W 800Z TL	7,0	74
Tylne prawe:	BRIDGESTONE 215/75 R16C 113R BLIZZAK W 800Z TL	7,0	74

**OPISY DOTYCZĄCE POJAZDU**

Ogłędzin pojazdu dokonano dnia 24 listopada 2021 roku, na terenie Bytomskiego Przedsiębiorstwa Komunalnego w Bytomiu. Podczas oględzin nie dokonano badania pojazdu na stacji kontroli pojazdów. Pojazd był sprawny oraz posiadał ważne badanie techniczne.

Pojazd ciężarowy do 3,5 tony, posiadał zabudowane we wnętrzu przestrzeni bagażowej podzespoły wchodzące w skład systemu telewizyjnej inspekcji kanalizacji firmy IBAK wraz z kamerą firmy Triton. Urządzenia wchodzące w jego skład były sprawne technicznie, jednak obudowy monitorów oraz innych podzespołów nosiły ślady licznych zarysowań oraz drobnych uszkodzeń mechanicznych.

W celu wyliczenia wartości rynkowej dodatkowego wyposażenia pojazdu, w postaci urządzeń do diagnostyki TV sieci WOD-KAN wzięto pod uwagę przedłożoną przez Właściciela pojazdu fakturę VAT o numerze 11/148/ENUT/2005 z dnia 30.11.2005r. Z niej odczytano wartość tego wyposażenia w dniu jego montażu, która opiewała na wartość 449.000,00 zł netto (czyli 552.270 brutto). W dalszej kolejności przeanalizowano rynek wtórny tego typu zabudów. Porównano parametry rozpatrywanych urządzeń oraz ich oferty cenowe dostępne w ogłoszeniach internetowych. Ostatecznie przyjęto, że wartość rynkowa zabudowy umiejscowionej na rozpatrywanym pojeździe wynosiła około 52.000 zł brutto (taką też wartość przyjęto w kalkulacji).

Ponadto podczas oględzin samochodu stwierdzono, że na całym pojeździe występowały liczne wgniecenia, zarysowania oraz uszkodzenia powłoki lakierowej wraz ze znacznymi ogniskami korozji. Zderzaki były zarysowane i miejscowo mechanicznie uszkodzone. Drzwi bagażnika były w dolnej części wgniecione. Poszycia tapicerskie foteli były trwale zabrudzone oraz mechanicznie miejscowo pouszkadzane. Poszycia wnętrza kabiny były mechanicznie pouszkadzane oraz w znacznym stopniu zarysowane. Podsufitka była trwale zabrudzona na znacznym obszarze. Kabina pojazdu była w znacznym stopniu zabrudzona. Uszczelki wykrojów drzwi były mechanicznie pouszkadzane. Gumowy dywanik pod nogami kierowcy był mechanicznie uszkodzony, przez co kwalifikował się do wymiany. Obudowy lusterek zewnętrznych były w znacznym stopniu zarysowane. Pole numerowe numeru VIN było w znacznym stopniu skorodowane.

Do wyceny dołączono zdjęcia wykonane podczas oględzin przedmiotowego samochodu.

**KOREKTY**

WARTOŚĆ BAZOWA BRUTTO (198 mies.)	.....	<b>11 931 PLN</b>
KOREKTA ZA WYPOSAŻENIE SPECJALNE	.....	<b>52 013 PLN</b>

*Wyposażenie specjalne pojazdu powoduje powiększenie wartości pojazdu, gdy jest sprawne, czyli zdolne do spełnienia swojej funkcji. Wielkość korekty wartości bazowej, związanej z wyposażeniem specjalnym pojazdu została określona na podstawie udziału tego wyposażenia w wartości standardowo wyposażonego nowego pojazdu z uwzględnieniem amortyzacji pojazdu.*



**KOREKTA ZA WYPOSAŻENIE DODATKOWE****637 PLN**

Wyposażenie pojazdu powoduje powiększenie wartości pojazdu, gdy jest wyposażeniem ponadstandardowym oraz jest sprawne, czyli zdolne do spełnienia swojej funkcji. Wielkość korekty wartości bazowej, związanej z wyposażeniem dodatkowym pojazdu została określona na podstawie udziału tego wyposażenia w wartości standardowo wyposażonego nowego pojazdu z uwzględnieniem amortyzacji pojazdu i zwiększonej amortyzacji jego wyposażenia.

**KOREKTA ZA PIERWSZĄ REJESTRACJĘ****231 PLN**

Korekta uwzględnia wpływ daty pierwszej rejestracji pojazdu (pierwszego dopuszczenia do ruchu po zakupieniu pojazdu nowego) na jego wartość. Przyjmuje się, że pojazd bazowy został zarejestrowany po raz pierwszy 2005/05/15. Pojazd wyceniany został zarejestrowany 3 miesiące później, zatem jego okres eksploatacji jest krótszy od okresu eksploatacji pojazdu bazowego i stąd wynika dodatnia korekta wartości.

**KOREKTA ZA PRZEBIEG****12 297 PLN**

Korekta uwzględnia wpływ przebiegu pojazdu na jego wartość. Wartość bazowa (skorygowana o wpływ pierwszej rejestracji) została określona dla przebiegu normatywnego 329 600 km. Zweryfikowany przebieg wycenianego pojazdu jest mniejszy od normatywnego o - 211 860 km. Powoduje to zastosowanie korekty wartości w wysokości 18,97%.

**KOREKTA ZA OGUMIENIE****- 861 PLN**

Korekta uwzględnia wpływ stanu ogumienia na wartość pojazdu. Zużycie poszczególnych opon zostało określone z uwzględnieniem zmierzonej wysokości ich bieżnika. Punktem odniesienia jest ogumienie o zużyciu 50%.

**KOREKTY RÓŻNE****- 13 565 PLN****W tym:**

Stan utrzymania i dbałość o pojazd

[%] Wart. [PLN]

-5,0 -3 855

Stan utrzymania i dbałość o pojazd mogą mieć wpływ na wartość rynkową pojazdu w przypadku, gdy stan wycenianego pojazdu istotnie odbiega od dobrego, odpowiedniego dla danego okresu eksploatacji i przebiegu. Stwierdzony ponadprzeciętnie dobry stan świadczący o wyjątkowej dbałości o pojazd może stanowić podstawę korekty dodatniej wartości, stan gorszy od typowego dobrego - podstawę do korekty ujemnej.

Zadana szacunkowa korekta z tytułu wcześniejszych napraw

-10,0 -7 710

Naprawy powypadkowe samochodów szczególnie, w pierwszych latach eksploatacji mogą powodować obniżenie ich wartości w odniesieniu do pojazdów bezwypadkowych. Poziom utraty wartości może wzrastać w przypadku niskiej jakości naprawy i odpowiednio maleć w nowych pojazdach naprawianych z zachowaniem norm naprawczych producenta pojazdu. W pojazdach wieloletnich, zwykle użytkowanych powyżej 6 lat, profesjonalnie wykonane naprawy powypadkowe mogą powodować usprawnienie pojazdu w stosunku do jego stanu technicznego jak przed szkodą (awarią) i skutkować wzrostem ich wartości.

Konieczne naprawy pojazdu

-2,6 -2 000

Konieczność wykonania naprawy wycenianego pojazdu jest podstawą do obniżenia jego wartości w stosunku do wartości pojazdu sprawnego. O wielkości korekty decyduje koszt naprawy przywracającej pojazd do stanu technicznego odpowiedniego do okresu użytkowania pojazdu, jego przebiegu i ogólnego stanu technicznego.

**KOMENTARZ**

Według informacji pozyskanych od Właściciela pojazdu, samochód był pojazdem pokolizyjnym.

**Wartość rynkowa brutto wyżej zidentyfikowanego pojazdu, określona na dzień wykonania opinii wynosi:**

**62700 PLN**

(słownie: sześćdziesiąt dwa tysiące siedemset złotych)

w tym VAT (23,0%) 11724,39 PLN

**Wartość określono na podstawie:**

- notowań wartości rynkowych z bazy pojazdów "Komputerowego Systemu INFO-EKSPERT" na XI-2021 zaakceptowanych przez wykonawcę opinii,
- korekt mających wpływ na wartość pojazdu.

**TECHCAR**  
Jolanta Chachulska-Niedziela  
43-100 Tychy, ul. Katowicka 47  
biuro@techcar.com.pl; tel. (32) 4947444  
NIP 646-121-86-27 Regon 241171887





# DOKUMENTACJA FOTOGRAFICZNA

do wyceny nr: 0073

z dnia: 2021/11/26

## DANE IDENTYFIKACYJNE POJAZDU

Dane: [D] XI-2021

Marka: FORD

Rok produkcji: 2005

Model: FT 350 V185 2.0 TDCi Kat. MR'02 E3 3.5t

Wersja: L

Nr rejestracyjny: SY 58813

Rodzaj pojazdu: Samochód ciężarowy do 3.5t



P1280245



P1280246



P1280247



P1280248



P1280250



P1280254



P1280255



P1280258



P1280259



P1280260



P1280261



P1280263

**TECHCAR**  
Jolanta Chachulska-Niedziela  
43-100 Tychy, ul. Katowicka 47  
biuro@techcar.com.pl; tel. (32) 4947444  
NIP 640-121-85-27 Regon 241171887

3.195

19060 mgr inż. Piotr Niedziela

**UPRAWNIONY RZECZOZNAWCA**  
Stowarzyszenia Rzeczoznawców  
Motoryzacyjnych i Maszynowych  
**"POLEKS.MOT"**  
2612  
mgr inż. Piotr NIEDZIELA  
System-INFO-EKSPERT /SRTSiRD  
Strona 11

System-INFO-EKSPERT /SRTSiRD





P1280267



P1280270



P1280271



P1280272



P1280273



P1280278



P1280279



P1280280



P1280281



P1280285



P1280287



P1280289

**TECHCAR**  
 Jolanta Chachulska-Niedziela  
 43-100 Tychy, ul. Katowicka 47  
 biuro@techcar.com.pl; tel. (32) 4947444  
 NIP 646-121-85-27 Regon 241171887

**UPRAWNIONY RZECZOZNAWCA**  
 Stowarzyszenia Rzeczoznawców  
 Motoryzacyjnych i Maszynowych  
**"POLEKS MOT"**  
 mgr inż. Piotr NIEDZIELA





P1280290



P1280305



P1280282



P1280297



P1280298



P1280299



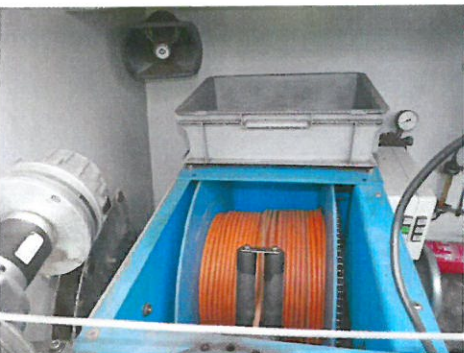
P1280301



P1280256



P1280262



P1280283

**TECHCAR**  
 Jolanta Chachulska-Niedziela  
 43-100 Tychy, ul. Katowicka 47  
 biuro@techcar.com.pl; tel. (32) 4947444  
 NIP 646-121-85-27 Regon 241171887

 **UPRAWNIONY RZECZOZNAWCA**  
 Stowarzyszenia Rzeczoznawców  
 Motoryzacyjnych i Maszynowych  
**"POLEKSMOT"**  
 2612  
 mgr inż. Piotr NIEDZIELA