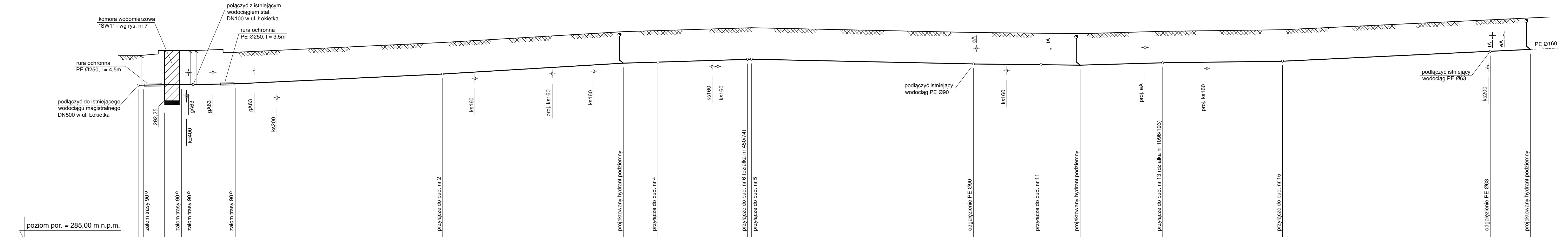


ciąg dalszy
rys. nr 3



Rzędne terenu [m n.p.m.]		294,38	294,39	294,60	294,64	294,65	294,55	295,05	295,60	295,65	295,79	295,80	295,56	295,52	295,50	295,62	295,70	296,20	296,30	
Rzędne osi wodociągu [m n.p.m.]		292,78	292,79	292,85	292,89	292,90	292,95	293,45	294,00	294,05	294,19	294,20	293,96	293,92	293,90	294,02	294,10	294,60	294,70	
Zagłębienie osi wodociągu [m]		1,60	1,60	1,75	1,75	1,75	1,60	1,60	1,60	1,60	1,60	1,60	1,60	1,60	1,60	1,60	1,60	1,60	1,60	
Średnica; spadek [mm] [%]		PE Ø160 / 1,00%		PE Ø160 / 0,43%		PE100 SDR11 Ø160 / 0,95%			PE100 SDR11 Ø160 / 1,20%		PE100 SDR11 Ø160 / 0,62%		PE100 SDR11 Ø160 / 0,42%		PE Ø160 / 0,57%	PE100 SDR11 Ø160 / 0,26%		PE100 SDR11 Ø160 / 0,95%		
Odległości [m]		0,0	1,3	6,7	11,0	14,0	24,7	77,5	123,5	132,3	155,1	155,6	212,6	229,8	239,8	260,8	291,3	344,2	354,4	
Numery punktów		"A"	"SW1"	"B"				W1	HP1	W2		W3	W4		HP2	W7		W8	W9	HP3

- Legenda:**
- wA - istniejący wodociąg
 - eA - istniejące kable energetyczne
 - tA - istniejące kable telekomunikacyjne
 - gA - istniejąca sieć gazowa
 - kd - istniejąca kanalizacja deszczowa
 - ks - istniejąca kanalizacja sanitarna
 - proj. ks - projektowana kanalizacja sanitarna
 - proj. eA - projektowane kable energetyczne

- Uwagi:**
- Zagłębienie istniejącego uzbrojenia podziemnego naniesiono orientacyjnie.
 - Istniejące uzbrojenie podziemne lokalizować na podstawie przekopów kontrolnych.
 - Istniejące kable energetyczne i teletechniczne w miejscach skrzyżowań z projektowanym wodociągiem należy zabezpieczyć rurami ochronnymi dwudzielnymi Arot typu A PS 110 l = 1,5m.

ZAKŁAD PROJEKTOWO - HANDLOWY "PROJ-PROSPER" Gliwice			
Projektował:	inż. E. IŁCZYK	upr. nr 103/79	Data:
Wykonał:	inż. J. IŁCZYK		03.2012
Inwestor:	Bytomskie Przedsiębiorstwo Komunalne Sp. z o.o. 41-902 Bytom, pl. T. Kościuszki 11		Stadium:
Temat:	Przebudowa sieci wodociągowej wraz z podłączeniami do budynków w ul. Wiejskiej w Bytomiu		PBW
Tytuł rys.:	Profil sieci wodociągowej nr 1		Skala:
			1:100/500
			Nr rys.:
			2