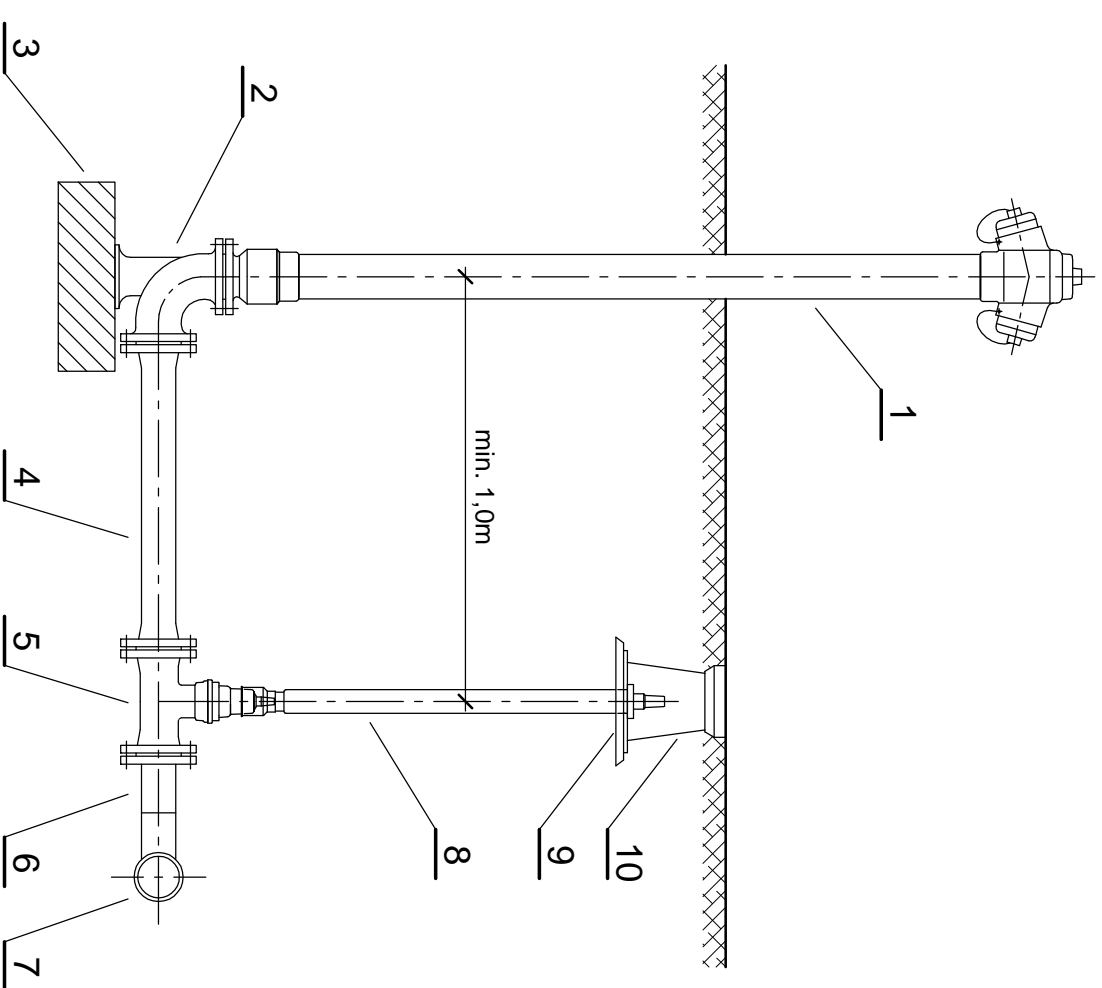


- 1 - hydrant podziemny dn80
- 2 - kolano kohnierzowe ze stopką dn80
- 3 - blok podporowy 50x50x15cm - beton B20
- 4 - skrzyńka uliczna do hydrantu podziemnego
- 5 - płyta podkładowa do skrzyńki ulicznej hydrantowej
- 6 - zasuwka kohnierzowa dn80
- 7 - tuleja kohnierzowa PE100 SDR11 Ø90/80 z kohnierzem stalowym
- 8 - trójnik PE Ø160/90
- 9 - obudowa teleskopowa do zasuw dn80
- 10 - płyta podkładowa do skrzyńki ulicznej
- 11 - skrzyńka uliczna teleskopowa



- 1 - hydrant nadziemny dn80
- 2 - kolano kohnierzowe ze stopką dn80
- 3 - blok podporowy 50x50x15cm - beton B20
- 4 - króciec kohnierzowy dn80, l = 80cm
- 5 - zasuwka kohnierzowa dn80
- 6 - tuleja kohnierzowa PE100 SDR11 Ø90/80 z kohnierzem stalowym
- 7 - trójnik PE Ø160/90
- 8 - obudowa teleskopowa do zasuw dn80
- 9 - płyta podkładowa do skrzyńki ulicznej
- 10 - skrzyńka uliczna teleskopowa

ZAKŁAD PROJEKTOWO - HANDLOWY "PROJ-PROSPER"		Gliwice	
Projektował:	inż. E. IŁCZYK	upr. nr 103/79	Data: 03.2012
Wykonał:	inż. J. IŁCZYK		
Investor:	Bytomskie Przedsiębiorstwo Komunalne Sp. z o.o. 41-902 Bytom, pl. T. Kościuszki 11		
Temat:	Przebudowa sieci wodociągowej wraz z podłączeniami do budynków w ul. Wiejskiej w Bytomiu		
Tytuł rys.:	Szczegół zabudowy hydrantów		Nr rys.: 6