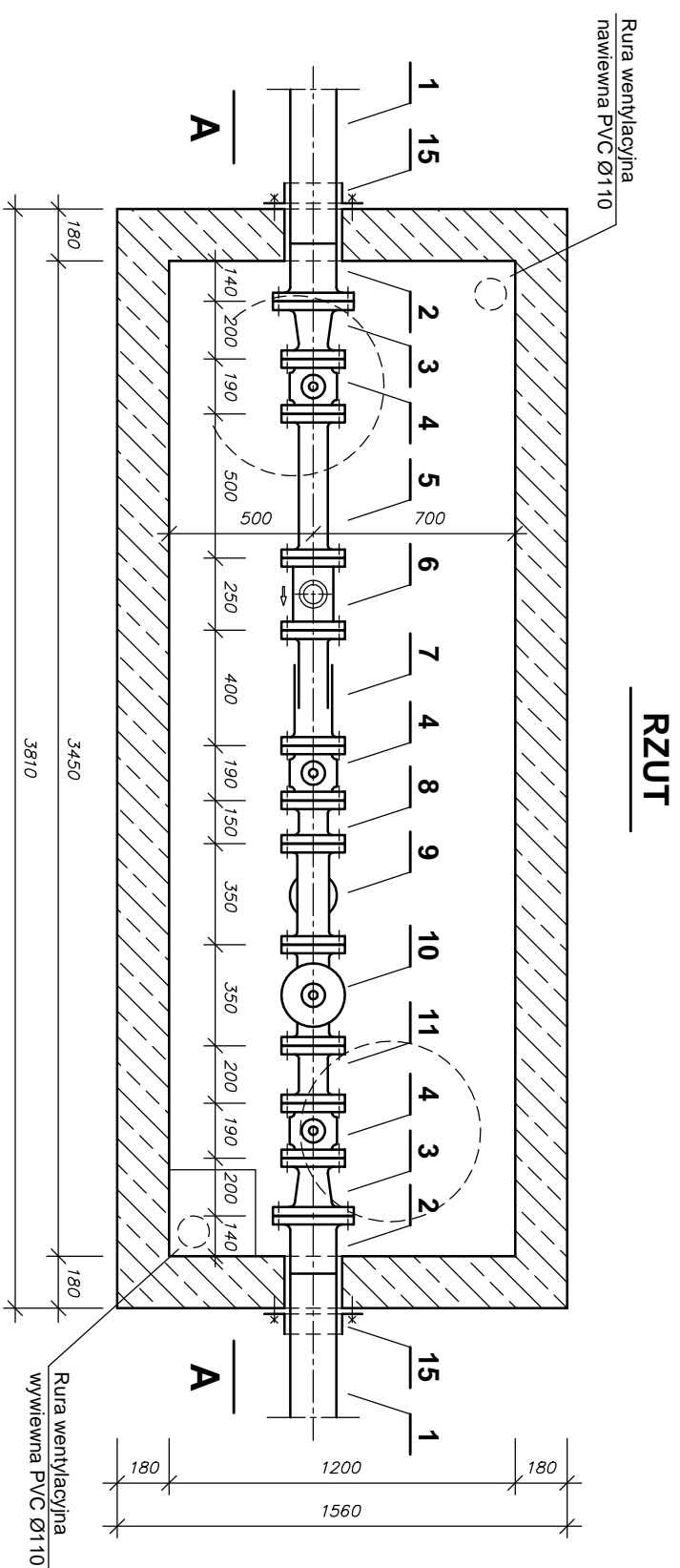
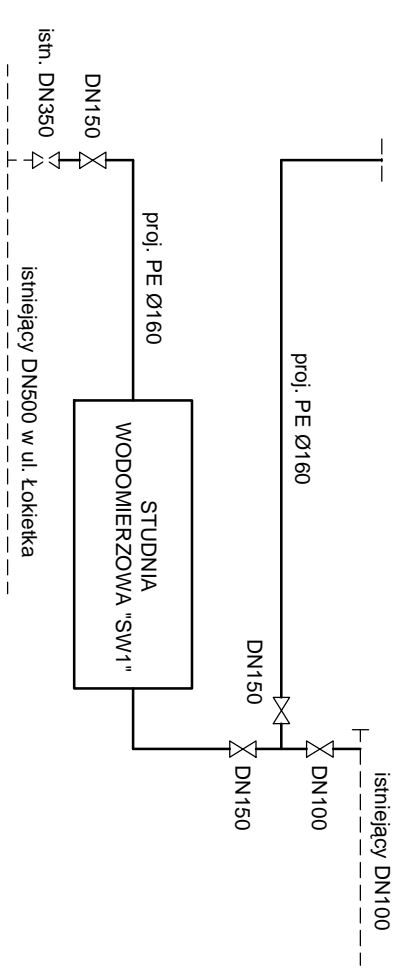
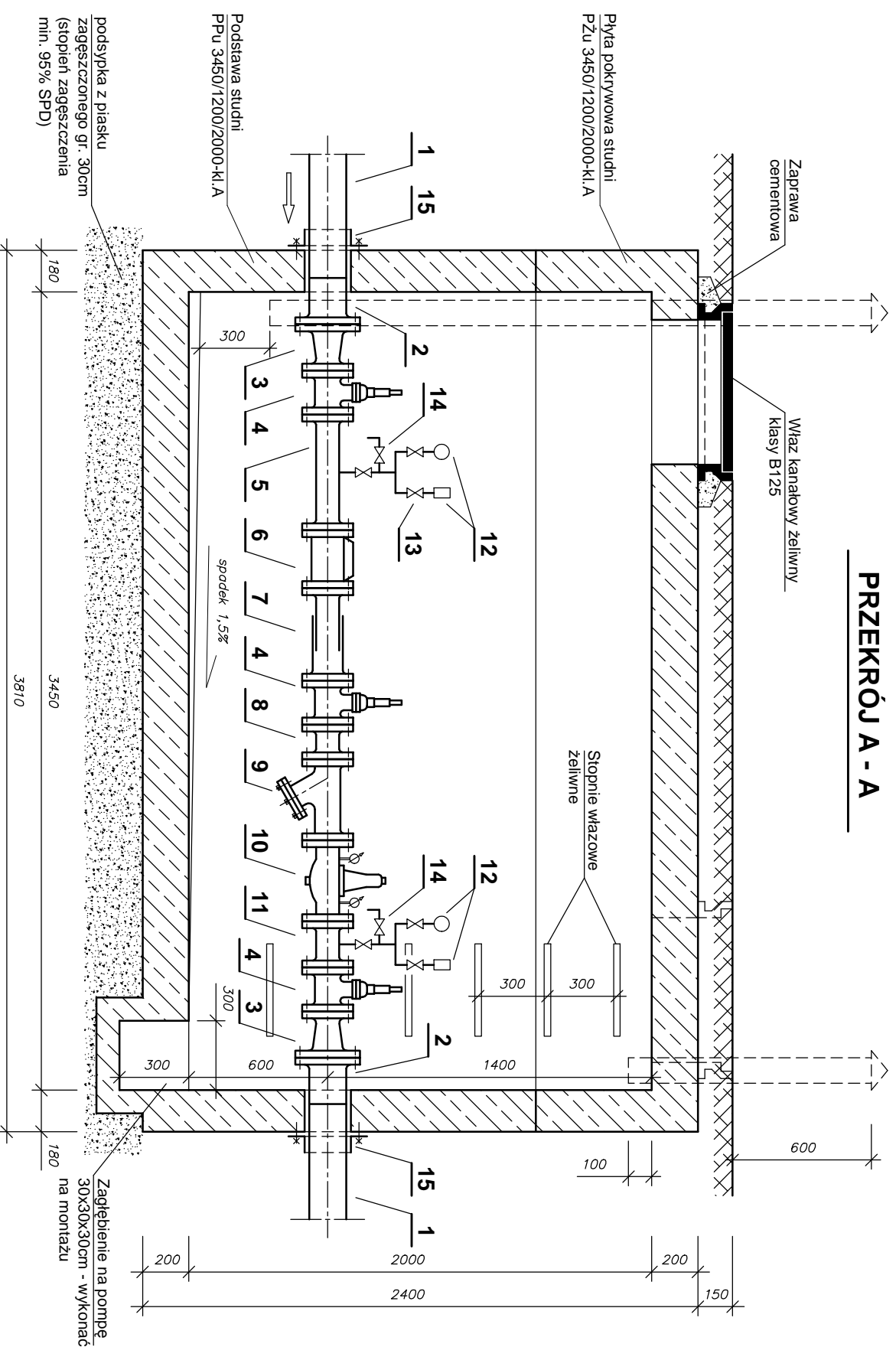


SCHEMAT ROZMIESZCZENIA ZASUW



PRZEKRÓJ A - A



Poz.	Wyszczególnienie	Ilość	Uwagi
1	Rura PE100 SDR11 Ø160		np. Wavin, Gamrat
2	Tuleja kołnierzowa PE100 SDR11 Ø160 / DN150	2	np. Wavin, Gamrat
3	Zwężka dwukołnierzowa żeliwna DN150/100	2	np. Hawle
4	Zasuwa klinowa kołnierzowa DN100	3	np. Hawle
5	Króciec dwukołnierzowy żeliwny DN100 l = 500mm	1	np. Hawle
6	Wodomierz śrubowy WP-Dynamic DN100	1	Sensus
7	Kompensator kołnierzowy DN100	1	np. Domex
8	Króciec dwukołnierzowy żeliwny DN100 l = 150mm	1	np. Hawle
9	Filter siatkowy DN100	1	np. Hawle
10	Reduktor ciśnienia DN100	1	np. Hawle
11	Króciec dwukołnierzowy żeliwny DN100 l = 200mm	1	np. Hawle
12	Manometr + przetwornik ciśnienia	2	
13	Zawór manometryczny trójdrożny	4	
14	Zawór do poboru próbek wody DN20	2	
15	Przejście szczelne typ "WGC" DN150	1	Integra Gliwice

UWAGA:

- Komorę studni wodomierzowej (o wymiarach wewn. 3,45x1,20x2,00m) wykonać z prefabrykowanych elementów firmy PPHU BREJNAK - zgodnie z instrukcją montażu opracowaną przez producenta.
- Armaturę kołnierzową należy podprzeć betonowymi blokami podporowymi.

ZAKŁAD PROJEKTOWO - HANDLOWY "PROJ-PROSPER" Gliwice

Opracował:	inż. E. IŁCZYK	upr. nr 103/79	Data:	03.2012
Opracował:	inż. J. IŁCZYK			
Investor:	Bytomskie Przedsiębiorstwo Komunalne Sp. z o.o. 41-902 Bytom, pl. T. Kościuszki 11			Stadium: PBW
Obiekt:	Przebudowa sieci wodociągowej wraz z podłączeniami do budynków w ul. Wiejskiej w Bytomiu			Skala: 1:25
Tytuł rys.:	Studnia wodomierzowa "SW1"			Nr rys.:
				7