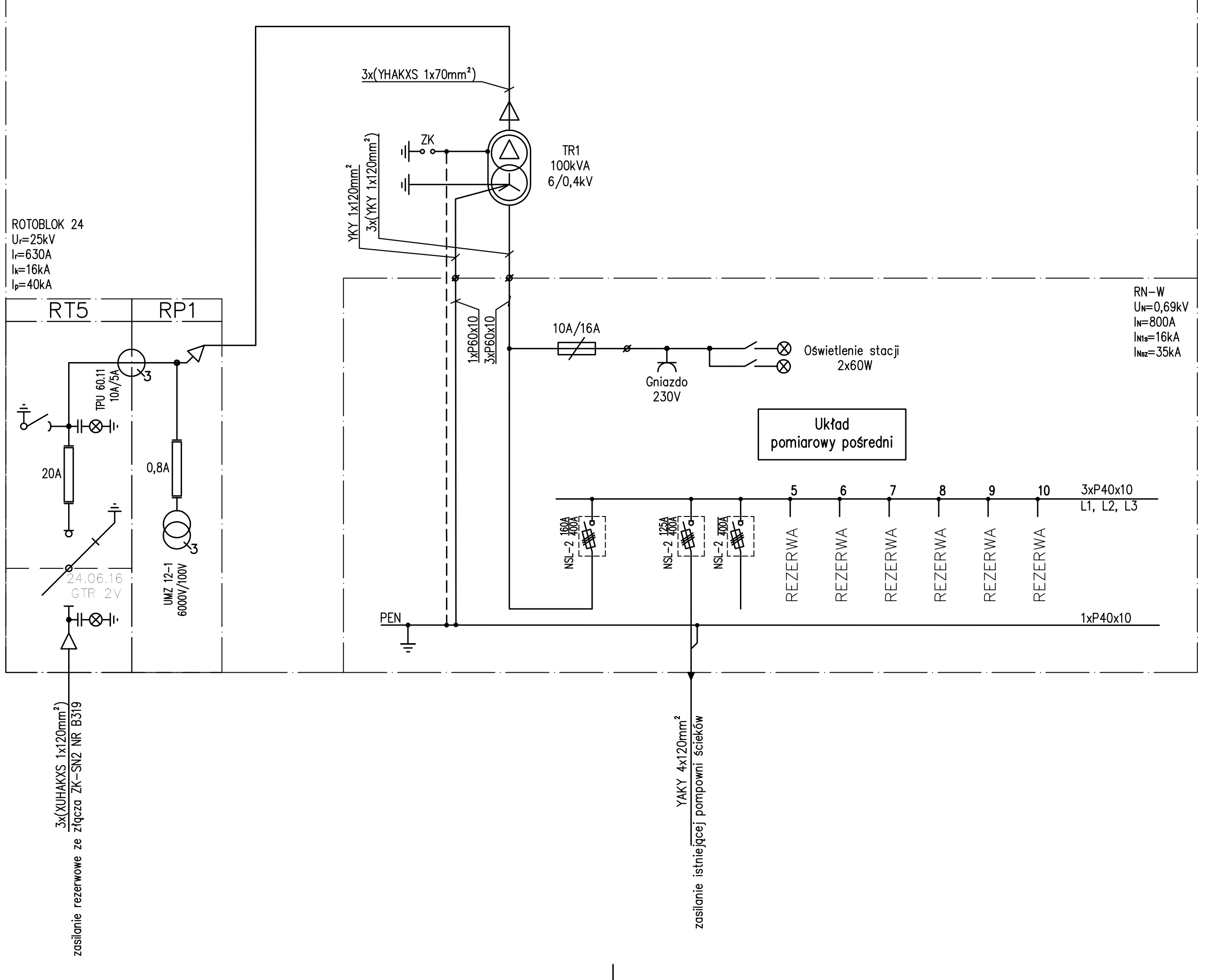
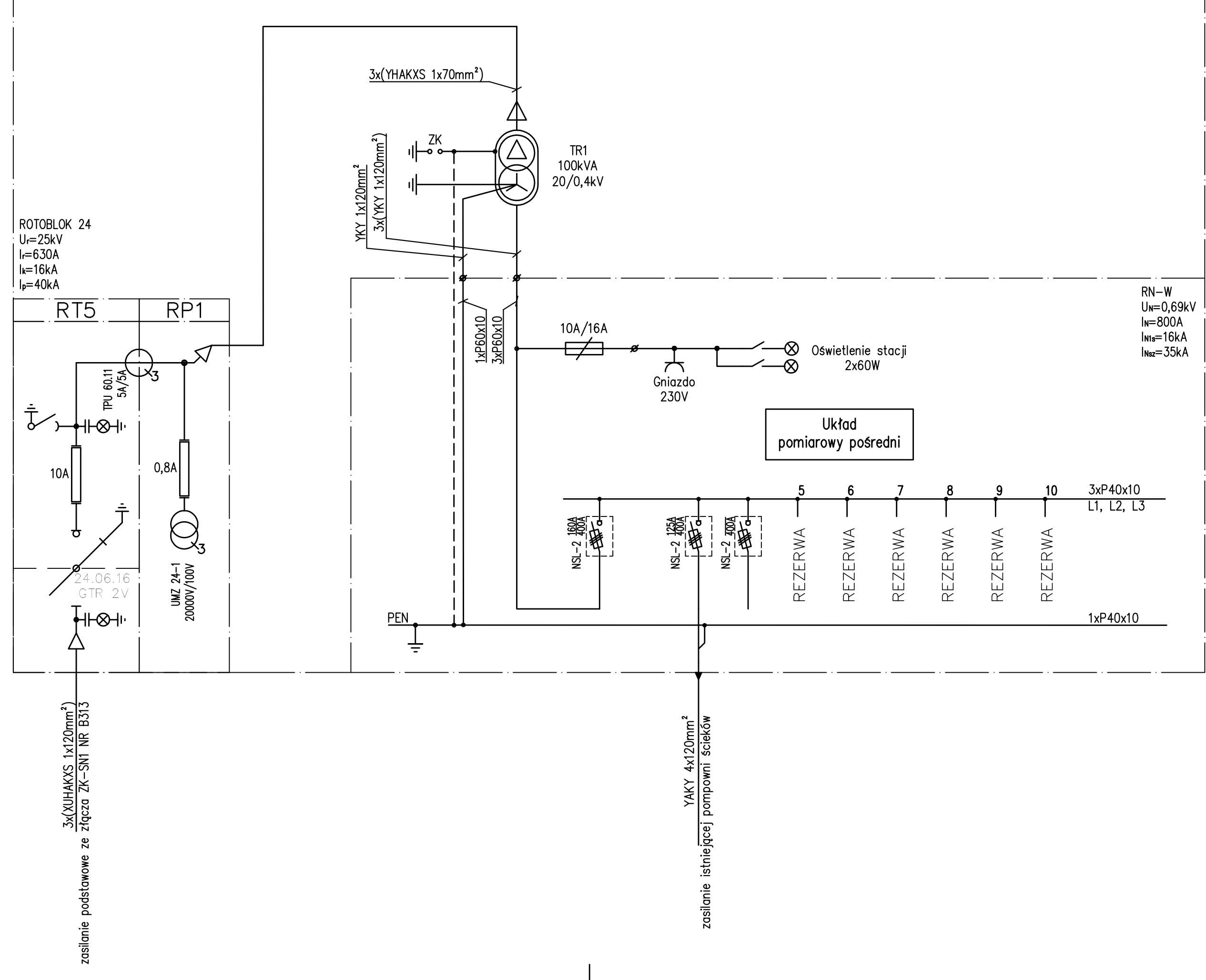


Stacja transformatorowa 20/0,4kV typu Mzb1 20/100 z transformatorem 100kVA

Stacja transformatorowa 6/0,4kV typu Mzb1 6/100 z transformatorem 100kVA



Zadanie inwestycyjne: BUDOWA PRZEPOMPOWNI ZBIORCZEJ ORAZ KANALIZACJI WRAZ Z PRZYŁĄCZAMI W REJONIE UL. PRZELOTOWEJ, KS. FRENZLA, CHROBOKA W BYTOMIU					
Obiekt:	POMPOWNI ZBIORCZA "PRZELOTOWA"				
Przedmiot rysunku: Stacje transformatorowe (20/0,4kV i 6/0,4kV) wraz z liniami zasilającymi 20kV oraz kablami nN zasilającymi istniejącą pompownię.	Skala	—	Data	Nazwisko	Uprawnienia
	Projektant	09.2011	J. Przybyła	455/72/Kt	<i>[Signature]</i>
	Opracował	09.2011	M. Łyszczorz		<i>[Signature]</i>
	Sprawił	09.2011	Cz. Maciejczyk	308/66	<i>[Signature]</i>
Stadium	Zmiana				
	Zmiana				
PW	Zamawiający: Bytomskie Przedsiębiorstwo Komunalne Sp. z o.o. Pl. Kościuszki 11, 41-902 Bytom				
	Nr rysunku: E-006				
 Branża: ELEKTROENERGETYCZNA		Nr umowy: DZ/TR/1409/2010/K			
BIURO PROJEKTÓW GOSPODARKI WODNO-ŚCIEKOWEJ "HYDROSAN" sp. z o.o. 44-101 GLIWICE, UL. SIENKIEWICZA 10, TEL. (032) 231 00 81					
BIURO PROJEKTÓW BUDOWNICTWA KOMUNALNEGO SPÓŁKA Z O.O. 40-082 KATOWICE UL. SOBIESKIEGO 2					